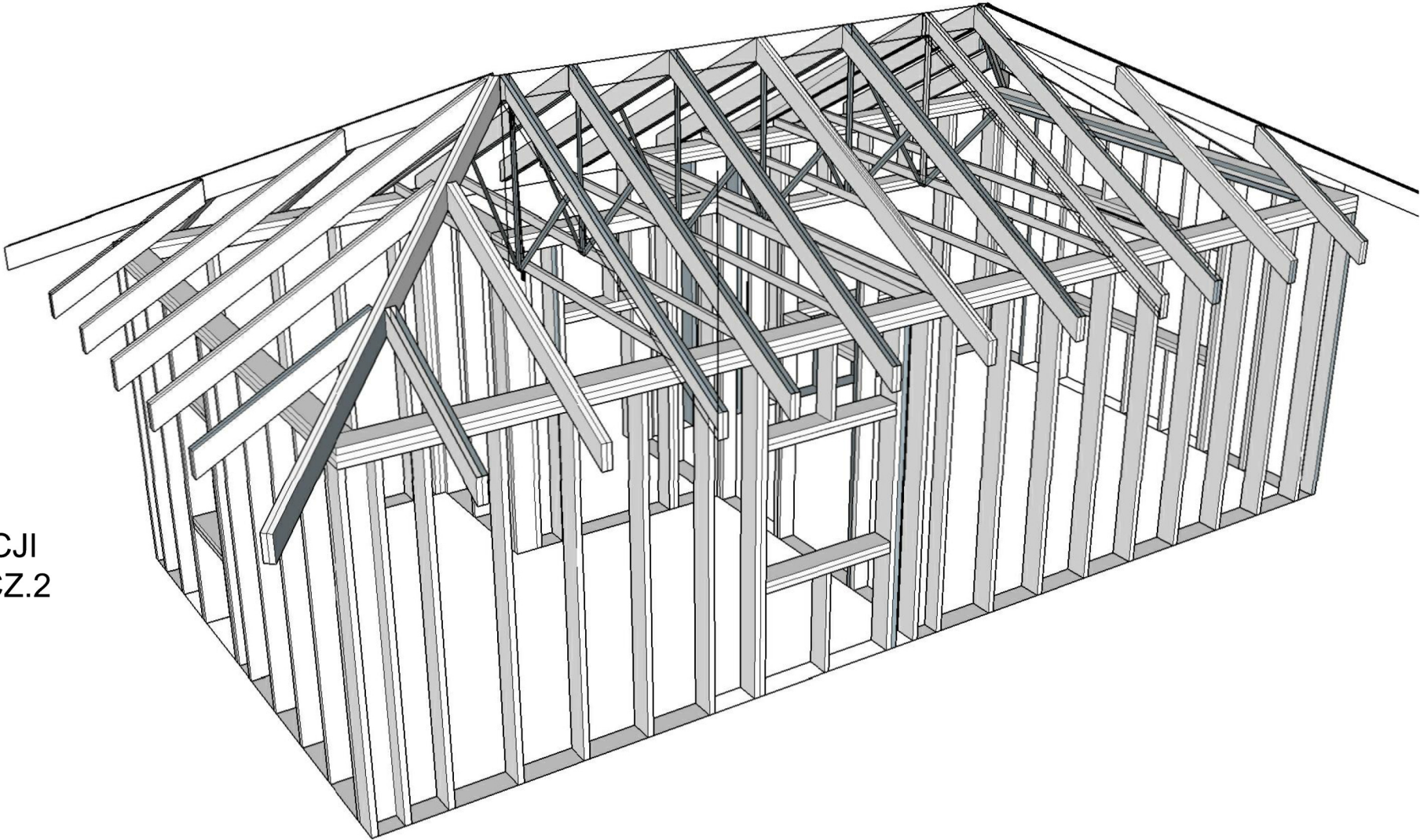
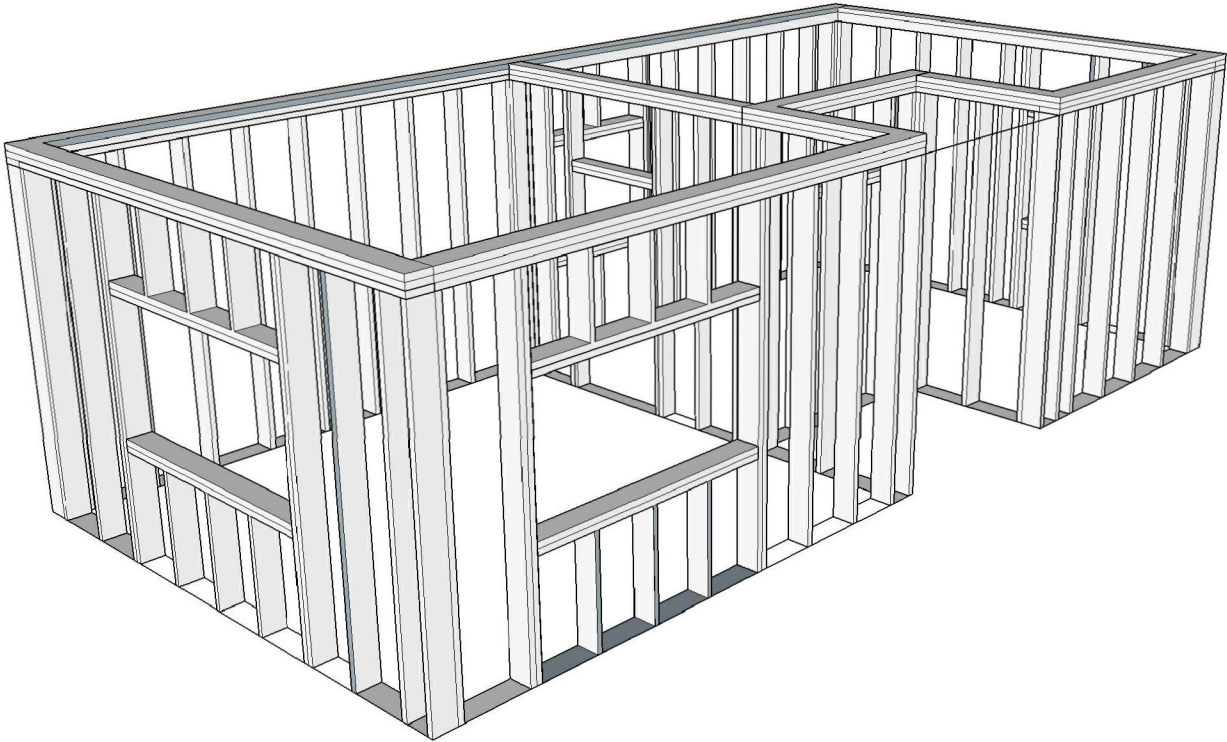


3D KONSTRUKCJI  
DREWNIANEJ CZ.1



3D KONSTRUKCJI  
DREWNIANEJ CZ.2



3D KONSTRUKCJI  
DREWNIANEJ CZ.3

Niniejszy rysunek jest integralną częścią dokumentacji wielobranżowej i należy go rozpatrywać razem z pozostałymi częściami.

DANE MATERIAŁOWE:			
BETON:	wg PN-EN 206-1:2003		
-konstrukcyjny	C20/25		
-podkładowy	C8/10		
KLASA EKSPOZYCYJ:	wg PN-EN-1992-1-1:2008		
	XC2		
WODOSZCZELNOŚĆ:	wg PN-88/B-06250		
	W8		
STAL ZBROJENIOWA:	wg PN-EN-1992-1-1:2008		
B500A; B500C	wg pn-en-10080:2007		
OTULINA:	w gruncie 50mm		
	pozostałe 30 mm		
BLOCZKI BETONOWE:	wg PN-EN 771-3:2005/A1:2006		
	C16/20		
DREWNO:	wg PN-D-94021:2013		
	C24		
STAL KONSTRUKCYJNA:	wg PN-EN 10025-2:2005		
S235J0+M			
klasa konstrukcji spawanej -2			
warunki wykonania, kontroli i odbioru konstrukcji stalowej			
wg PN-B-6200:2002			
UWAGI OGÓLNE:			
1.Geometrię oraz lokalizację poszczególnych elementów konstrukcyjnych zweryfikować z rysunkami branży architektonicznej. 2.Budowę realizować w oparciu o projekty wszystkich branż. 3.Przed prefabrykacją wszystkie wymiary sprawdzić na budowie. 4.Wykonawca zapewni, w każdym momencie montażu stateczność częściowo zmontowanej konstrukcji.			

JEDNOSTKA PROJEKTOWA:

PROJEKT 2K

BIURO ARCHITEKTONICZNE  
ŁUKASZ KUKUŁA  
42-290 BLACHOWNIA, UL.MŁYNKA 39  
BIURO: CZĘSTOCHOWA UL.MIELCZARSKIEGO 21/23 I.2  
TEL. 662-963-934 E-MAIL: LUKAS.KUKULA@GMAIL.COM

NAZWA PROJEKTU:		BUDOWA KANCELARII LEŚNICTWA ZAGÓRZE WRAZ Z INFRASTRUKTURĄ TECHNICZNĄ		
ADRES:		UL. PODLEŚNA, NA CZĘŚCI DZIAŁKI NR EWID. 1722, OBRĘB ZAGÓRZE, JEDN. EWID. KŁOBUCK		
INWESTOR:		SKARB PAŃSTWA PAŃSTWOWE GOSPODARSTWO LEŚNE LASY PAŃSTWOWE- NADLEŚNICTWO KŁOBUCK		
TREŚĆ RYSUNKU:		KONSTRUKCJA SZKIELETOWA		
BRANŻA ARCHITEKTONICZNA	PROJEKTANT: mgr inż.arch.Łukasz Kukuła		Nr upr. proj. 21/SLOKK/2013	Podpis:
	SPRAWDZAJĄCY: mgr inż.arch.Piotr Klar		Nr upr. proj. 35/08/SLOKK	Podpis:
	OPRACOWUJĄCY: mgr inż.arch.Justyna Gondro			Podpis:
BRANŻA KONSTRUKCYJNA	PROJEKTANT: mgr inż. Dariusz Chachulski			Nr upr. proj. SLK/8304/ PWBKb/18
	SPRAWDZAJĄCY: mgr inż. Paweł Grzybek		Nr upr. proj. LOD/2976/ PWBKb/16	Podpis:
Stadium	Index:	Branża:	Data:	Nr Rys.
P.B.	--	ARCHITEKTURA KONSTRUKCJA	06.2022	<b>A-12</b>